

chair **newPIC**

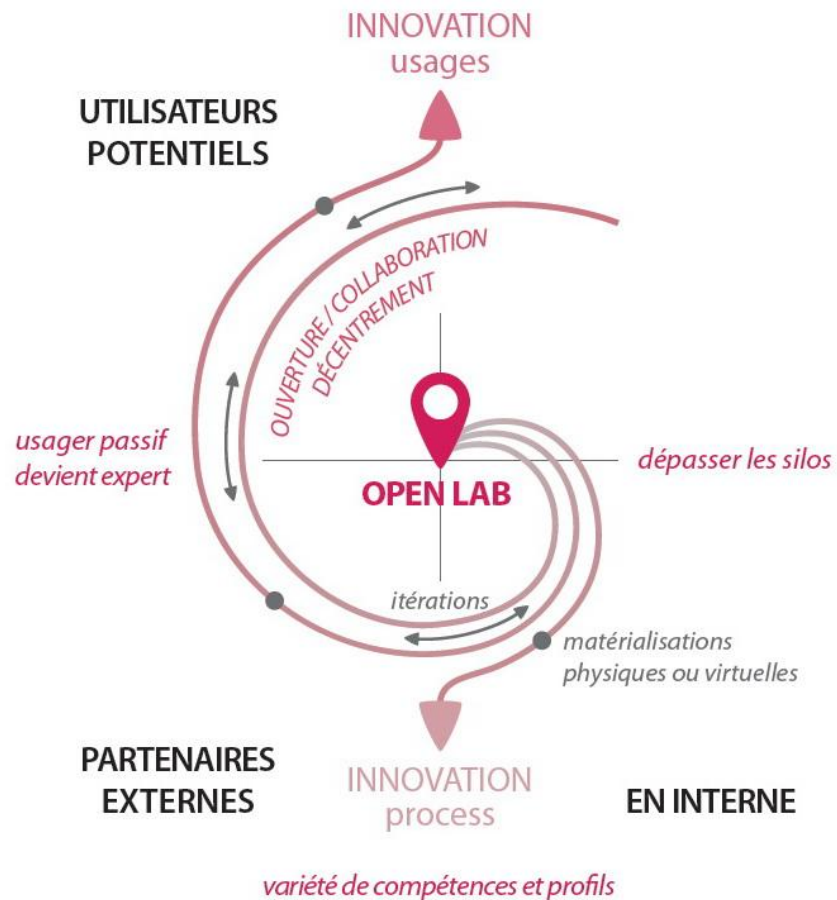
*new Practices for  
Innovation and Creativity*



# Open labs : Quelles pratiques ? Quels changements ?

**Séminaire Ressources Technologiques et Innovation  
15 avril 2016**

# Open labs : de quoi s'agit-il ?



« Un lieu et une démarche portée par des acteurs divers, en vue de renouveler les modalités d'innovation et de création par la mise en œuvre de processus collaboratifs et itératifs, ouverts et donnant lieu à une matérialisation physique ou virtuelle. »

## ■ Un phénomène multiforme

- Diversité de porteurs : entreprises, enseignement supérieur, entrepreneuriat, communauté
- Diversité de catégories (labels, réseaux...)
- Des niveaux de déploiement variables

# Le Livre blanc des open labs (mars 2016)



- Groupe de travail animé par la plateforme FutuRIS de l'ANRT et la chaire newPIC de PSB
- Un an de réunions, auditions, échanges, visites et interviews
- Une vision qui porte sur une diversité d'open labs en France portés par la recherche académique, les entrepreneurs ou encore les entreprises
- Un rapport et une synthèse disponibles sur <http://openlabs.newpic.fr>  
<http://www.anrt.asso.fr>

# Liste des open labs d'entreprise analysés



**Rapport disponible sur les sites de l'ANRT et de newPIC:**

<http://openlabs.newpic.fr>

<http://www.anrt.asso.fr>

- I-Lab d'AIR LIQUIDE (2013)
- SEBLAB du groupe SEB (2013)
- AIS de SNECMA (2013)
- Creative Lab d'ALCATEL LUCENT (2009)
- Garage d'ALCATEL LUCENT (2013)
- IDEAS LAB de DASSAULT SYST. (2011)
- Réseau des Open Labs de PSA (2011)
- Labs de SNCF (2011)
- Ideas Laboratory (mutualisé) (2001)
- Createam d'EDF (2000)
- e-lab de BOUYGUES SA (1998)

# Pourquoi des open labs d'entreprises ?

*Cela a permis de montrer que le raisonnement par les usages était très intéressant comme porte d'entrée peu exploitée dans le groupe Air Liquide très technologique. »*

*Bernard Lledos,  
Directeur du I-Lab  
d'Air Liquide*

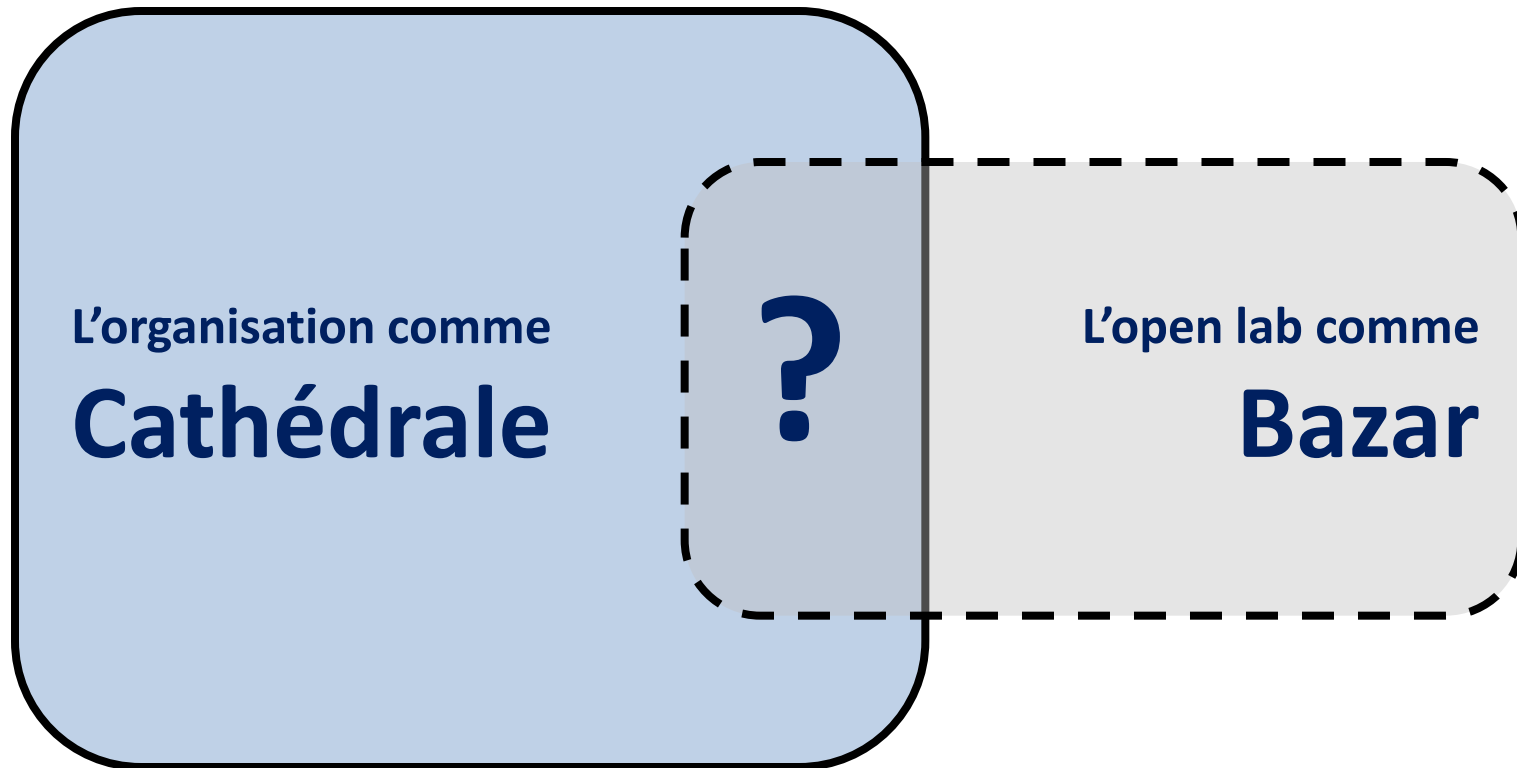
*« Une unité de temps, de lieu et d'action »*

*Etienne Gaudin,  
Directeur du e-lab et de l'innovation  
de Bouygues SA*

- **Catalyser les nouvelles formes de l'innovation (hors de la R&D)**
- **Penser « out of the box » en introduisant de nouvelles démarches de créativité, de conception et de prototypage**
- **Gagner en flexibilité et en rapidité pour développer de nouveaux produits et services**
- **Capter au plus vite dans le processus d'innovation des besoins usagers en évolution constante**

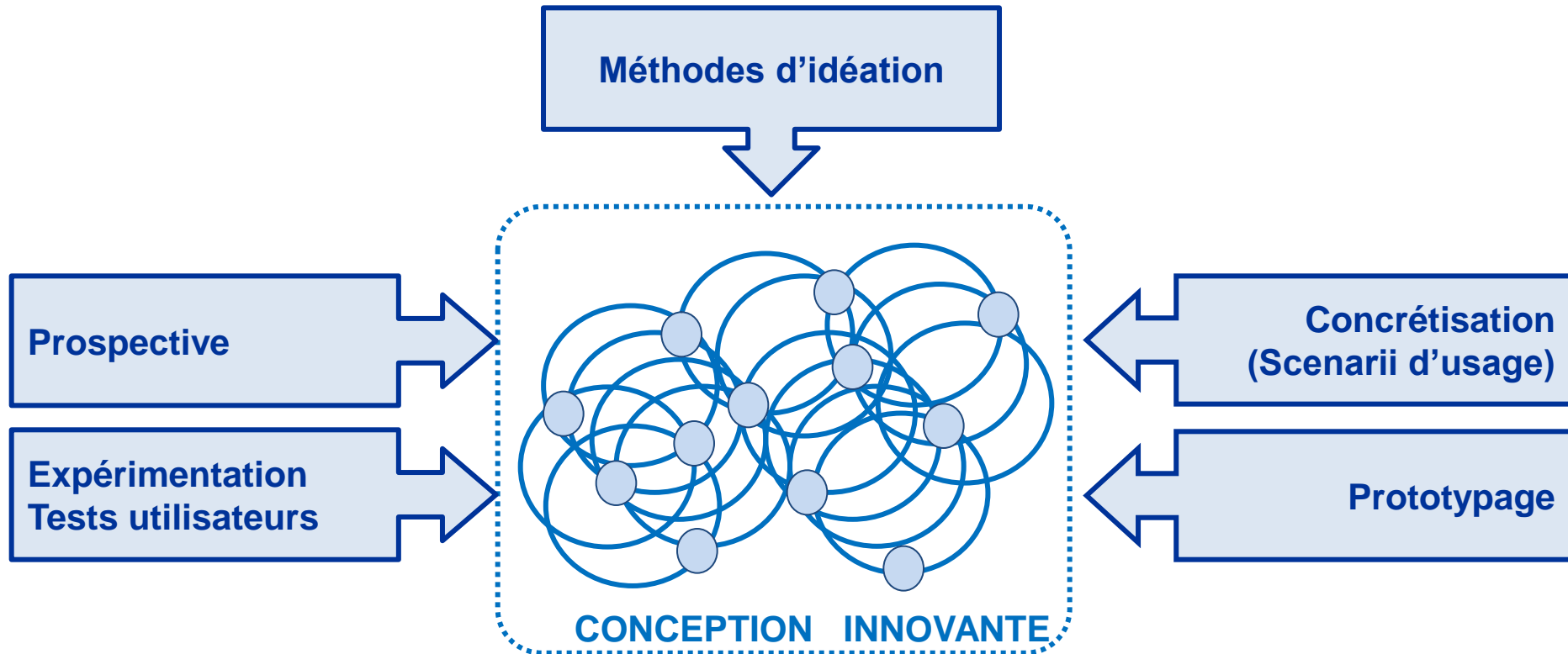
# Open labs : du Bazar à la Cathédrale

Être ancré dans la réalité de l'entreprise  
et en même temps être autonome  
Processus transformatif de l'entreprise  
et réalisation de projets concrets



# Comment fonctionnent les open labs ?

- Importance du lieu
- Des méthodes centrées usages
- Utilisés dans un temps concentré
- Des pratiques différentes



# L'importance du lieu

- **Organisation interne du lieu :**  
créer le décentrement, la convivialité,  
casser les codes de l'entreprise  
provoquer l'appropriation du lieu





# Diversité des ressources

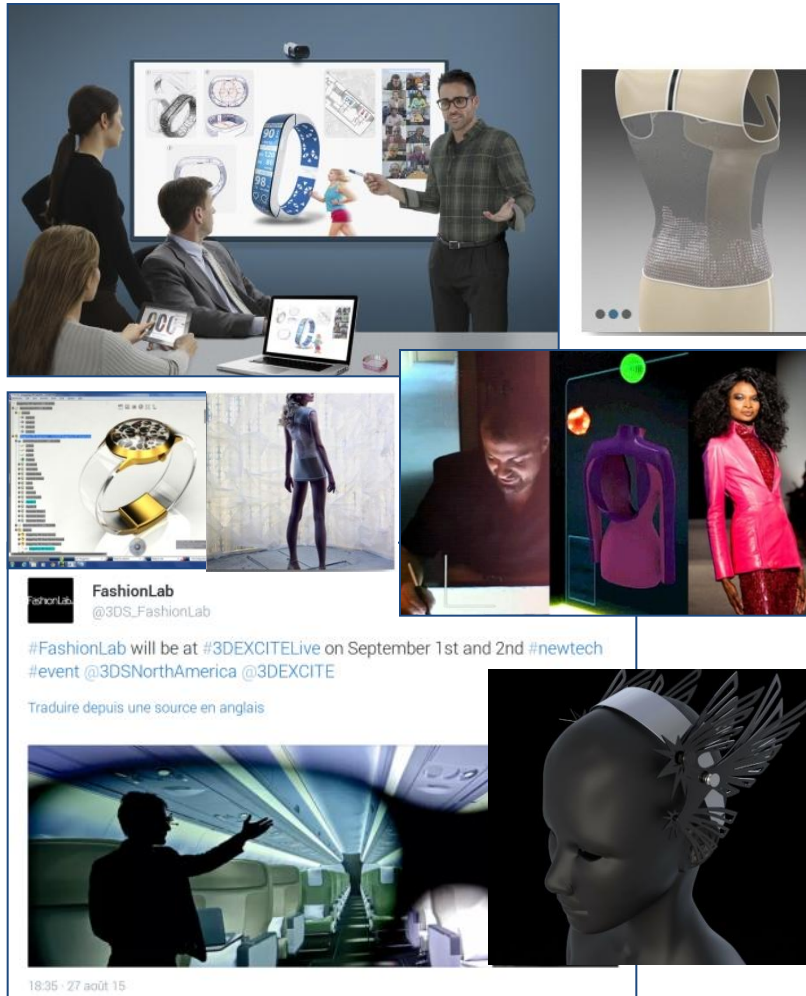


*« On travaille sur les cookies, et on fabrique l'usine à faire les cookies pendant qu'on fabrique les cookies eux-mêmes. On est dans une démarche pragmatique... »*

**Fabrice Poussière,  
AIS SNECMA**

- La vocation de l'open lab explique le matériel mis en place
- Les ressources sont très hétérogènes entre open labs
- Les ressources matérielles concernent à la fois le matériel de prototypage, mais aussi (et surtout) les ressources en vue de l'idéation, de la compréhension des usages, et de tests des scénarii liés aux usages

# Dassault Systèmes accompagner des révolutions sectorielles...



- Ideas lab, Design lab, Fab lab de Dassault Systèmes
- Les Idea labs fonctionnent en réseau mais sont organisés par activités industrielles
- De petites équipes qui travaillent en co-création avec leurs clients et qui essaient d'embarquer des personnes de 3DS issues d'autres unités

# I-Lab d'Air Liquide

## trouver de nouveaux relais de croissance



**i-Lab Air Liquide**  
@iLABAirLiquide  
Remise du prix Easy to Implement à ABricknell, LPlantegenest, BSeguret, ALakermance @StrateDesign #Breatheinthecity  
Traduire depuis une source en roumain



- Une équipe multi-disciplinaire (18) recrutée en interne / externe (profil entrepreneurial), et des méthodologies d'innovation
- Localisé à Paris (Bastille)
- 2 entités: le *think tank* et le corporate garage

« C'est de l'open space, personne n'a de bureau, vous vous mettez là où il y a de la place. [...] C'est du travail en mode projet, il y a beaucoup de bruit... C'est une forme de chaos organisé qui est nécessaire. »  
G. Oloco, Air liquide

# Seb Lab

## de nouvelles approches dans le cœur de métier

- Réunir les équipes des BU sur des temps courts et sur des méthodes et dynamiques nouvelles
- Dimension pluridisciplinaire : Mobiliser tous les acteurs de la chaîne
- Associer des partenaires extérieurs
- Idéation et prototypage « quick and dirty »

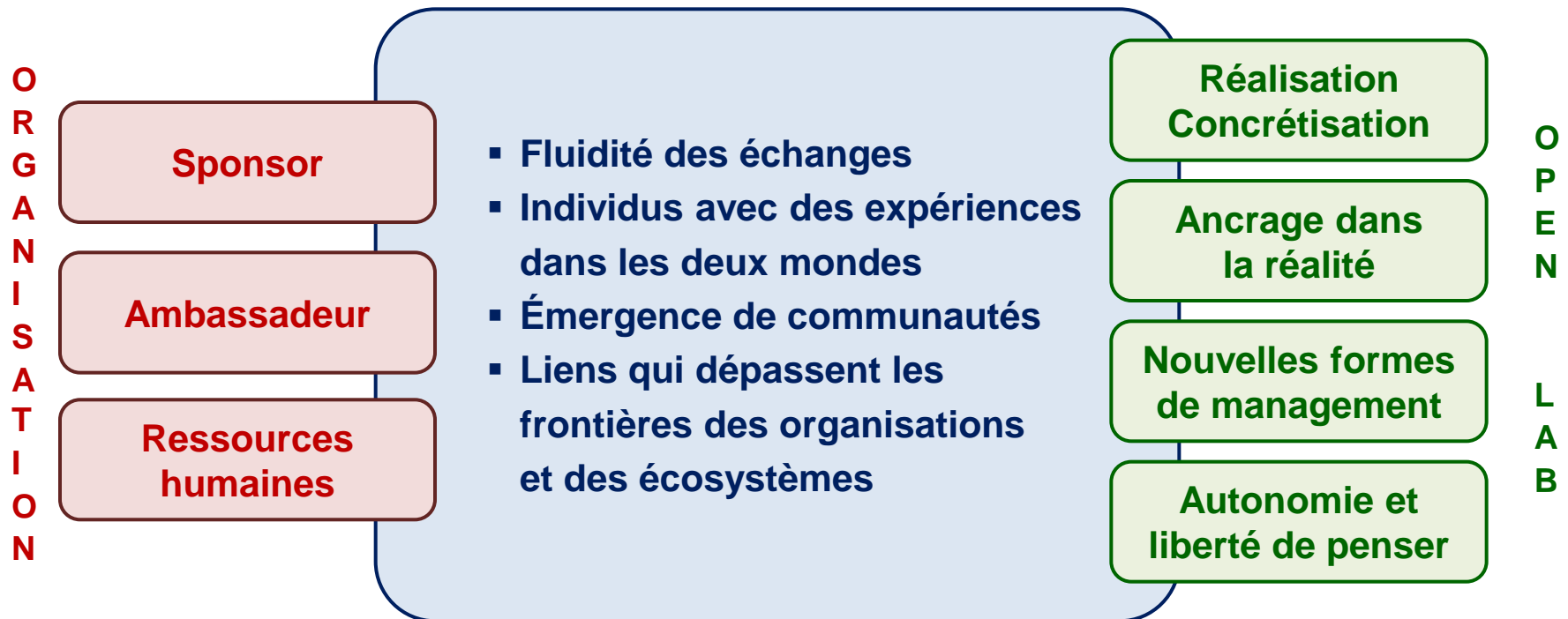


# e-lab de Bouygues : une double logique pour gérer décalage et alignement



- Une petite équipe qui intervient pour la diversité des BU en « mode pompier » et en mode prospective
- Les sujets d'exploration évoluent: déplacements des centres d'intérêts en fonction des opportunités d'exploration
- Une logique d'open lab interne à l'entreprise mais aussi une participation à la création d'open labs co-managés avec d'autres acteurs (Ideas Laboratory, Epitech).

# Facteurs clés de succès



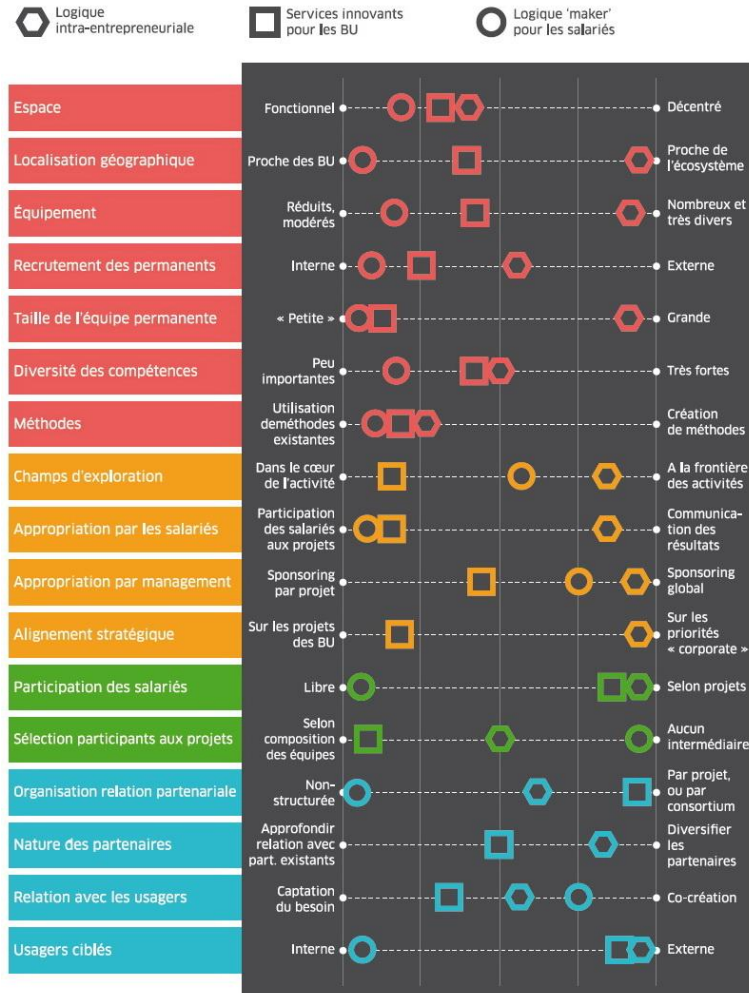
# Outils de diagnostic sur les open labs

**Des échelles de mesure horizontales qualitatives, pour se poser toutes les questions importantes à partir de 4 thèmes**

- Lieu, RH et ressources
- Exploration et align. Strat.
- Selection participants internes
- Relation avec l'extérieur

**Des appréciations qualitatives mais aucune logique de « notation »**

**Autant de « bonnes » solutions pour monter un open lab que de combinaisons de choix...**



# Points de contact

- **ANRT  
FutuRIS**

- [www.anrt.asso.fr](http://www.anrt.asso.fr)

- **Nadège BOUQUIN**

- [bouquin@anrt.asso.fr](mailto:bouquin@anrt.asso.fr)
- 01 55 35 26 66

- **Paris School of Business (PSB)  
chaire newPIC**

- [www.newpic.fr](http://www.newpic.fr)

- **Valérie MERINDOL**

- [vm@newpic.fr](mailto:vm@newpic.fr)
- 06 17 09 06 43

- **David W. VERSAILLES**

- [dwv@newpic.fr](mailto:dwv@newpic.fr)
- 06 09 52 54 56





© newPIC / PSB &  
ANRT / FutuRIS,  
2016